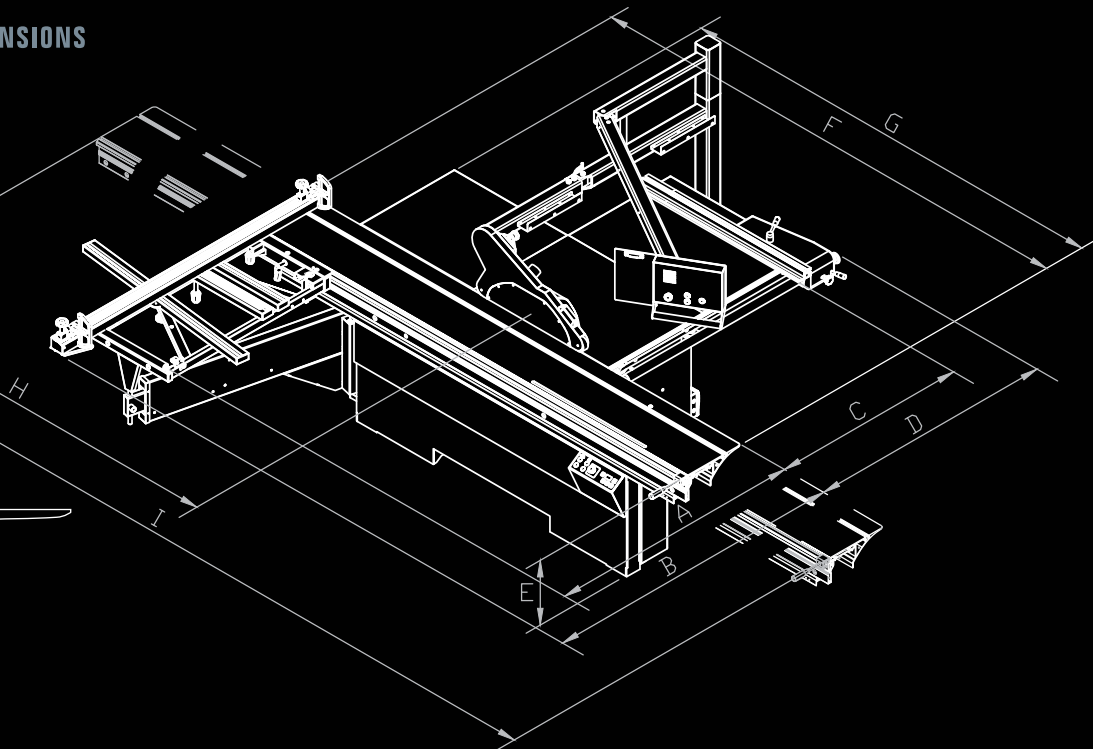
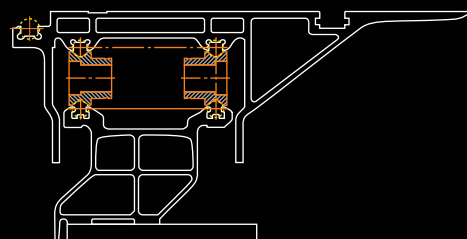


► **DIMENSIONES DIMENSIONS DIMENSIONS**

A	1640 mm.	F	3200 mm.
B	Min.1845 - Máx.3500 mm.	G	2775 mm.
C	1370 mm.	H	3510 mm.
D	1615 mm.	I	6735 mm.
E	875 mm.		



► **SISTEMA CARRO
SYSTÈME DE CHARIOT
SLIDING TABLE SYSTEM**



► **CARACTERÍSTICAS**

CARACTÉRISTIQUES

SPECIFICATIONS

Medidas carro deslizante:	Dimensions chariot coulissant:	Sliding table size:	3200 x 395 mm.
Medidas mesa fundición:	Dimensions table en fonte:	Cast iron table:	548 x 896 mm.
Med. mesa auxiliar corte paralelo:	Dim. Table auxiliaire coupe en parallèle:	Extension auxiliary table:	952 x 896 mm.
Medidas mesa auxiliar salida:	Dim. table auxiliaire de sortie:	Extension auxiliary table (rear):	320 x 830 mm.
Medidas total mesa:	Dimensions totale de la table:	Total table size:	1500 x 1726 mm.
Ø Disco:	Ø Lame:	Main saw blade:	400 mm.
Ø Eje disco:	Ø Alésage lame:	Main saw bore:	30 mm.
Corte max. 90°:	Coupe max.90°:	Max. cutting height at 90°:	125 mm.
Corte max.45°:	Coupe max 45°:	Max. cutting height at 45°:	90 mm.
Potencia motor disco:	Puissance moteur lame:	Main motor power:	7,5 HP
Velocidad del disco (R.p.m.):	Vitesse de la lame (T.r.m.):	Main blade speed (R.p.m.):	3000 / 4000 / 5000
Ø Incisor:	Ø Inciseur:	Scoring saw blade:	120 mm.
Ø Eje incisor:	Ø Alésage inciseur:	Scoring saw blade bore:	20 mm.
Potencia motor incisor:	Puissance moteur inciseur:	Scoring blade motor power:	1 HP
Velocidad del incisor (R.p.m.):	Vitesse de l'inciseur (T.r.m.):	Scoring blade speed (R.p.m.):	8000
Corte paralelo:	Coupe parallèle:	Cutting width:	1350 mm.
Ajuste del corte paralelo:	Réglage coupe parallèle:	Cutting width adjustment:	motorizado motorisé motorized
Ajuste de la inclinación del disco:	Réglage inclinaison de la lame:	Main saw blade tilting adjustment:	motorizado motorisé motorized
Ajuste de la subida y bajada del disco:	Réglage hauteur lame:	Main saw blade height adjustment:	motorizado motorisé motorized
Peso máquina:	Poid net:	Net weight:	980 Kg.

► **ELEMENTOS OPCIONALES ÉLÉMENTS OPTIONELS OPTIONAL ITEMS**



Carro de 3800x395mm.
Chariot de 3800x395 mm.
Sliding table of 3800x395mm.



Puente de prensos neumáticos
Pont de presseurs pneumatiques
Pneumatic gripper bridge



Marcha/paro en carro deslizante
Commandes marche/arrêt sur
chariot coulissant
ON/OFF in sliding table

distribuidor distributeur dealer

diseño publicitario
accedgrafico.com



professional



BY
Woodman

D-400A3

ESCUADRADORA SCIE À FORMAT PANEL SAW MACHINE

www.woodmanprofessional.com

Maquinaria Disber S.L.

e-mail: disber@disber.com - www.disber.com - Tel: [+34] 96122 1600 - Fax: [+34] 901021484 - C/ Dels Ferrers, 20 [Pol. Ind. L'Alter] 46290 ALCASSER - Valencia - [Spain]



Carro deslizante

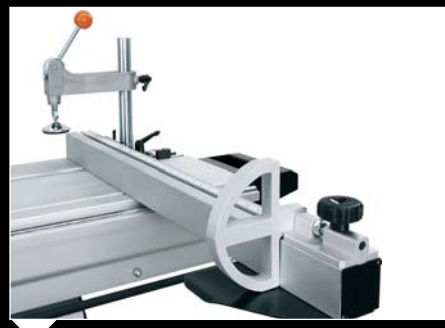
Es de aluminio y esta fabricado con materiales de alta calidad. Las guías y rodamientos son de alta resistencia y precisión, proporcionando una suavidad óptima en el deslizamiento, estabilidad y rigidez en el proceso de corte.

Chariot coulissant

La table coulissante est fabriquée en aluminium de haute qualité, les guides sont de haute précision et les roulements de grande résistance, elles proportionnent une grande douceur de coulissement, stabilité et rigidité de coupe.

Sliding table

The sliding table it's made of aluminium and with high quality materials, high precision guides and big resistance bearings, providing a soft slip, stability and rigidity during the cutting process.



Guía de precisión de corte angular

La guía de corte angular puede ser ajustada de +30° a -30° mediante una escala de ángulos. Este sistema permite obtener cortes en ángulo con mucha precisión y estabilidad.

Guide de précision de coupe angulaire

Le guide de précision de coupe angulaire peut être réglé de 30° à -30° à l'aide d'un transporteur d'angles d'inclinaison. Ce système de haute précision et très stable, il permet d'obtenir des coupes en onglet très précises.

Precision guide for angular cut

The precision guide for angular cut can be adjusted from +30° until -30° with an angle scale. This system allows an angle cut with big precision and stability.



Mesa de apoyo robusta y precisa

La mesa de apoyo esta unida al carro de aluminio mediante un cierre rápido excéntrico. La bandera esta reforzada para proporcionar un mejor deslizamiento, logrando alta precisión.

Table d'appui robuste et précise

La table d'appui est unie au chariot d'aluminium par une fermeture rapide excentrique. Le chariot coulissant est renforcé pour un meilleur déplacement, qui proportionne une grande précision.

Robust and accurate support table

The support table is fixed to the aluminium sliding table by an eccentric. The arm swing is reinforced to provide better slipped, getting high precision.

Protector de puente con salida de aspiración

La cubierta transparente de protección del disco proporciona visión de campo de corte. A su vez incluye una toma de aspiración para eliminar todo residuo causado por el corte. Protege al operario de cualquier posible incidente con el disco.

Pont protecteur de lame avec sortie aspiration

La protection transparente de la lame, laisse voir la zone de coupe et inclue une sortie d'aspiration pour éliminer sciures et déchets de coupe. Elle protège l'opérateur de toutes incidences avec la lame de scie.

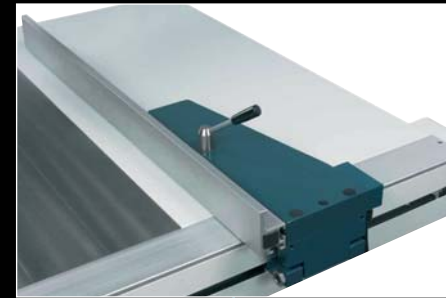
Blade guard with aspiration outlet

The clear blade guard provide vision of cutting area. Also includes an aspiration outlet to remove the waste from cut. Protect the operator from accidents with saw blade.



Grupo de sierra de 3 velocidades

Groupe de scie à 3 vitesses
3 speeds saw blade group



Husillo avance palograma
Système de palogramme
Rip fence ball screw

Sistema de corte paralelo motorizado

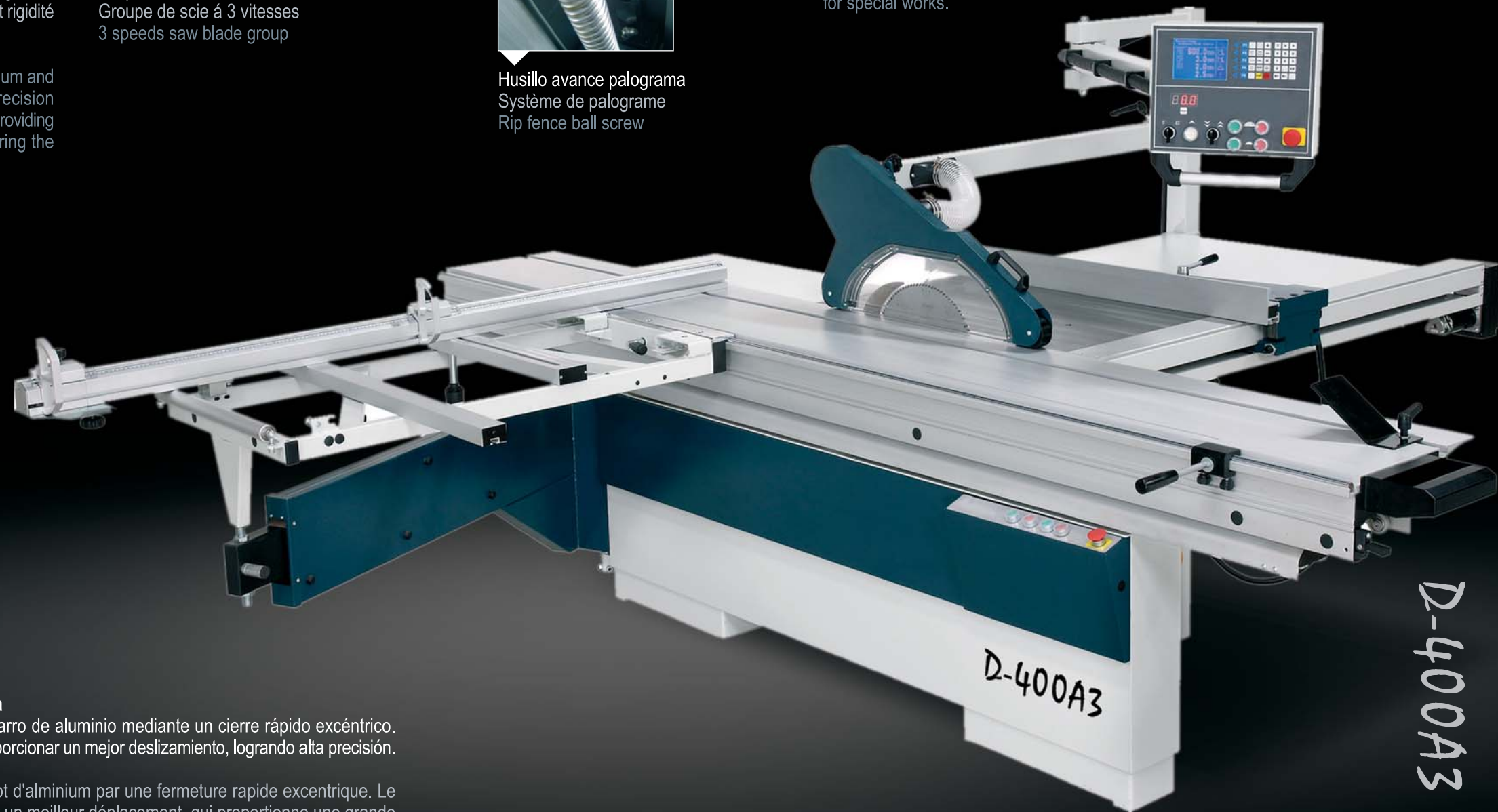
Guía de corte con posicionamiento automático controlado desde el panel de control. Dispone de palograma con sistema de ajuste rápido y suave deslizamiento. La guía de aluminio es deslizante para trabajos en piezas cortas. Para trabajos especiales dispone de dos posiciones.

Coupe parallèle. Système de coupe parallèle motorisé.

Guide de coupe à positionnement automatique contrôlé depuis le tableau de commandes. Le pallograme dispose d'un système de réglage rapide et de déplacement très doux. La règle en aluminium coulissante pour les travaux sur pièces courtes. Pour travaux spéciaux, elle dispose de deux positions.

Motorized Rip fence system

Cutting guide with automatic positioner controlled from control panel. Has a rip fence with fast adjust system and soft slip. The aluminium guide is sliding for short pieces. Two positions for special works.



Panel de control principal

Todas las operaciones, incluyendo el On / off, la parada de emergencia, etc..., están agrupadas y localizadas en una posición accesible y cómoda para el operario.

Tableau principal de contrôle

Toutes les opérations, boutons ON/OFF, arrêt d'urgence etc..., sont groupées et situées en position accessible et aisée pour l'opérateur.

Main control panel

All the functions, including ON/OFF and the emergency stop, etc... are in the control panel, placed on a reachable position and comfortable for the operator.



Funciones

Posicionamiento de altura, inclinación y guía palograma de corte paralelo. 40 programas de corte paralelo.

Fonctions

Positionnement numérique de l'hauteur de coupe. Positionnement numérique de l'inclinaison du disque avec correction de l'hauteur. Positionnement numérique de la coupe en parallèle. 40 programmes de coupe en parallèle.

Functions

Numerical positioner of saw blade height, tilt and rip fence guide. 40 programs of rip fence cut.

D-400A3